

# Was sind die Folgen von zu hohen Nährstoffeinträgen im Gewässer?

Hohe Nährstoffkonzentrationen bewirken ...

lokal und regional ein starkes Algenwachstum



Sauerstoff-freie Zonen  
im Unterlauf von Flüssen  
(z.B. Hamburger Hafen)  
und im Ozean



## Folgen:

Verschlechterung der Wasserqualität, Sauerstoffmangel, eventuell Freisetzen von Giftstoffen beim Abbau der Algenmasse

# Was sind die Folgen von zu hohen Nährstoffeinträgen im Grundwasser?

Hohe Nährstoffkonzentrationen ...

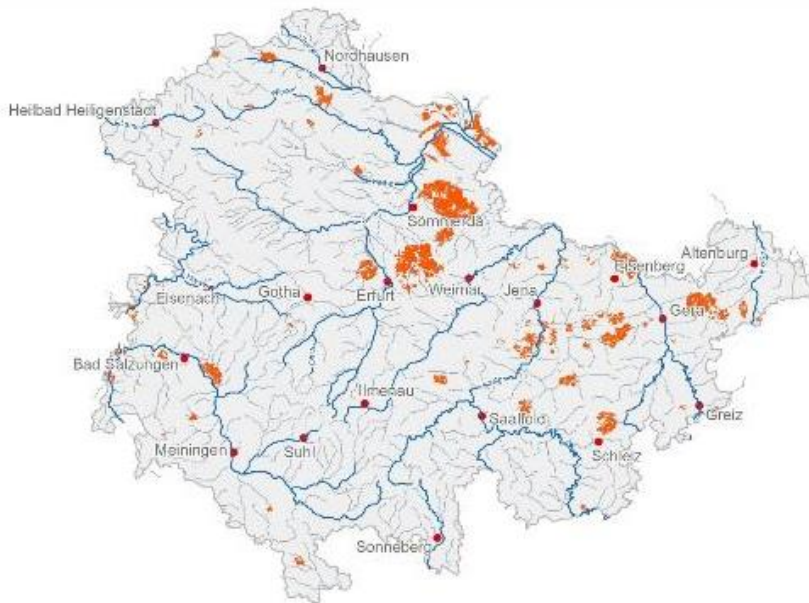
verschlechtern die  
Trinkwasserqualität



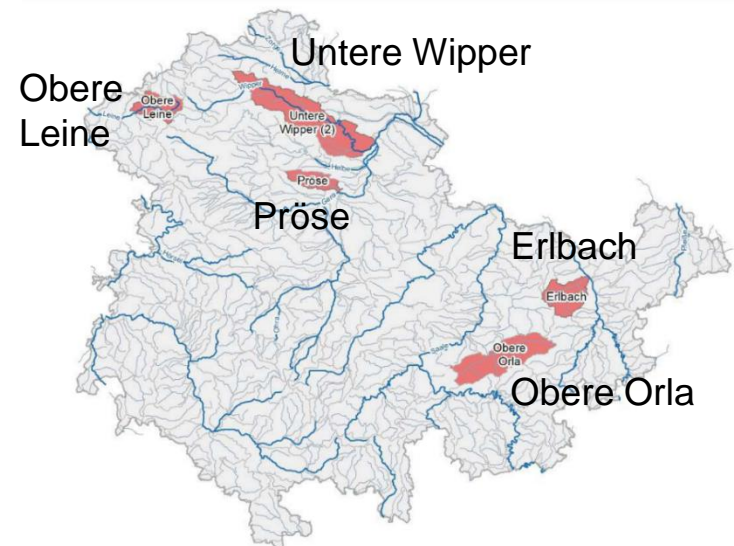
im Trinkwasser sind gesundheits-  
schädlich für Schwangere und  
Kleinkinder



# Aktuelle Situation



Nitratkulisse 2021 („Rote Gebiet“, > 50 mg/l)  
= 6,4 % der landwirtschaftlichen Fläche in  
Thüringen



5 OWK mit Nitrat belastet  
(> 50 mg/l)

## Gemeinsames Ziel

