

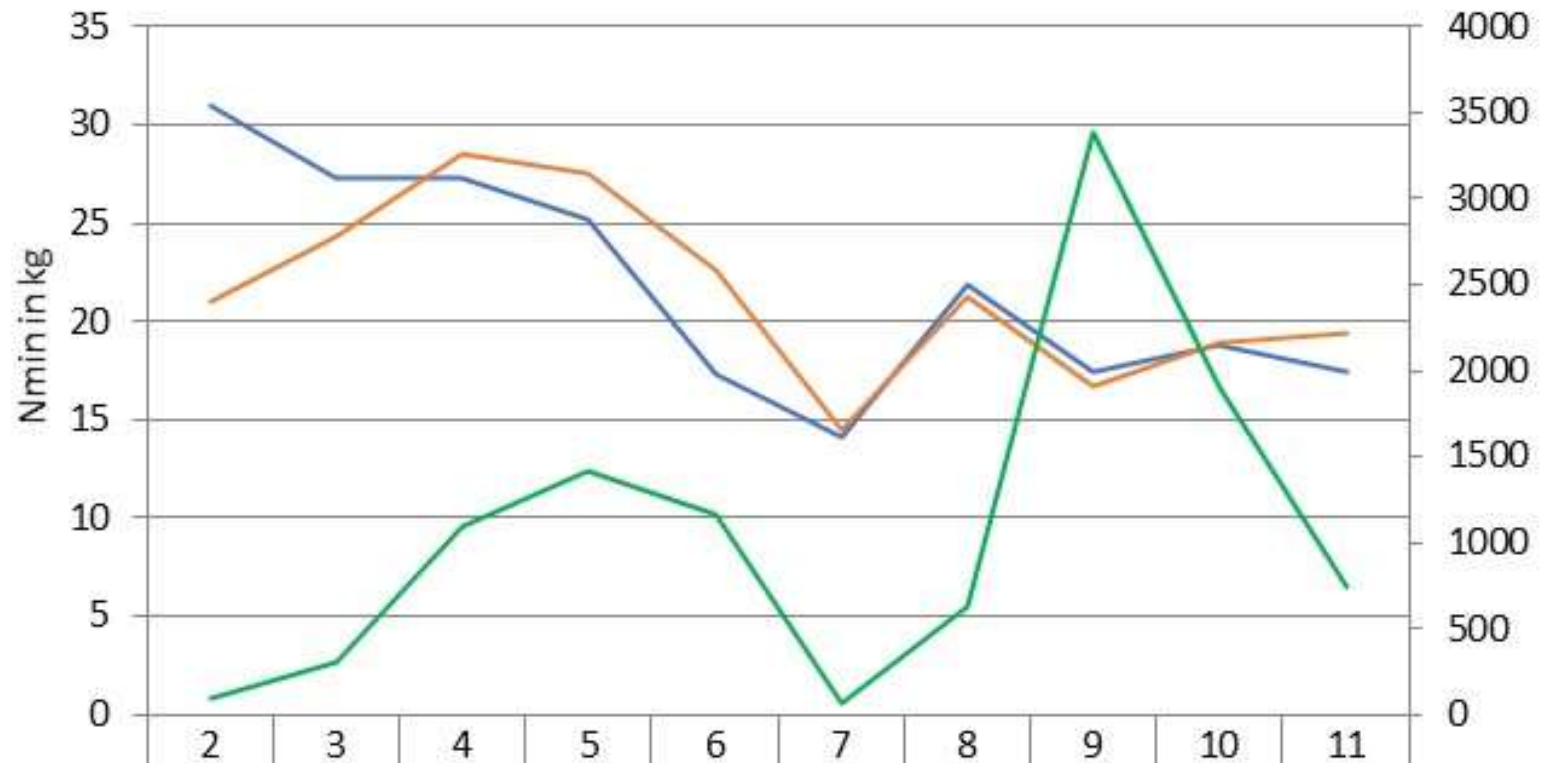
# N<sub>min</sub>-Untersuchungsergebnisse im Frühjahr 2021

L. Sattler und Th. Werner



# N<sub>min</sub> Frühjahr 2021

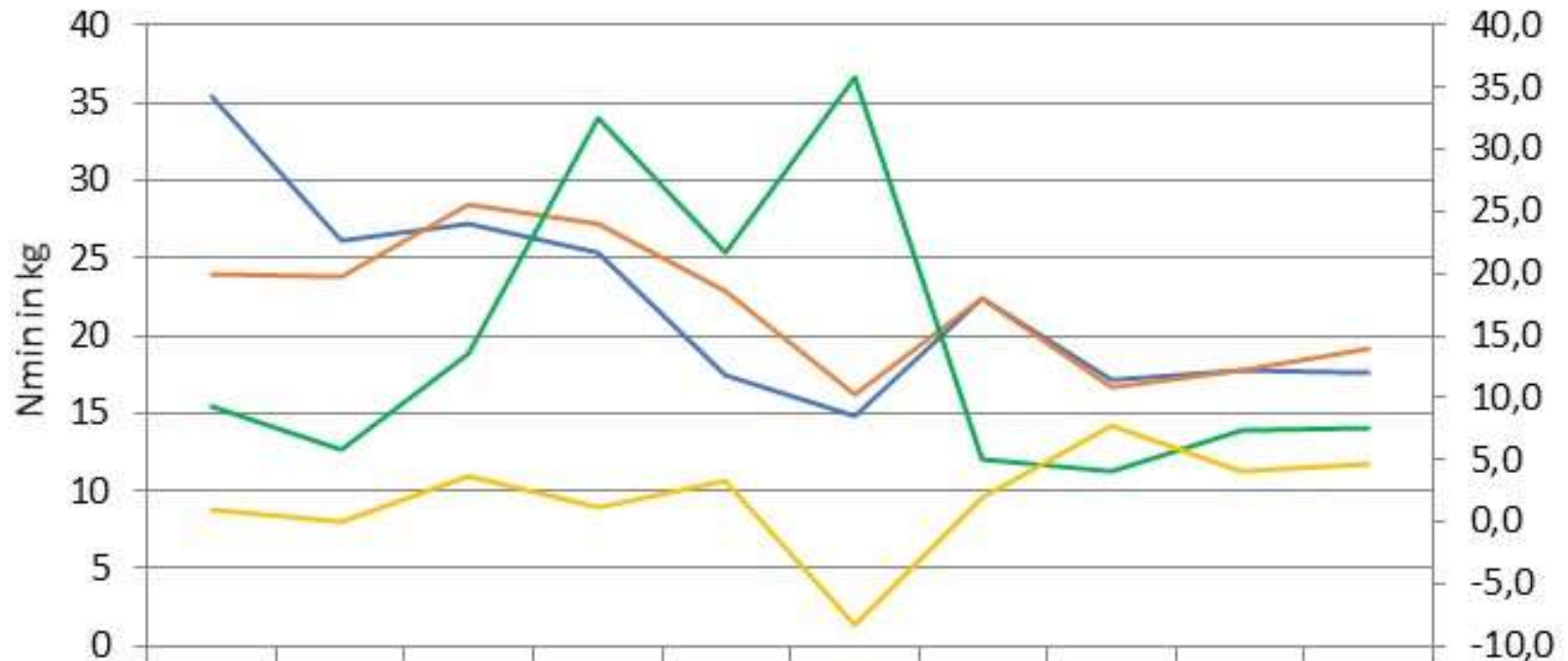
## N<sub>min</sub> nach Kalenderwochen



— Nmin 0-30	31	27	27	25	17	14	22	17	19	17
— Nmin 30-60	21	24	28	27	23	14	21	17	19	19
— Anzahl Proben	92	306	1088	1414	1156	66	634	3390	1906	743

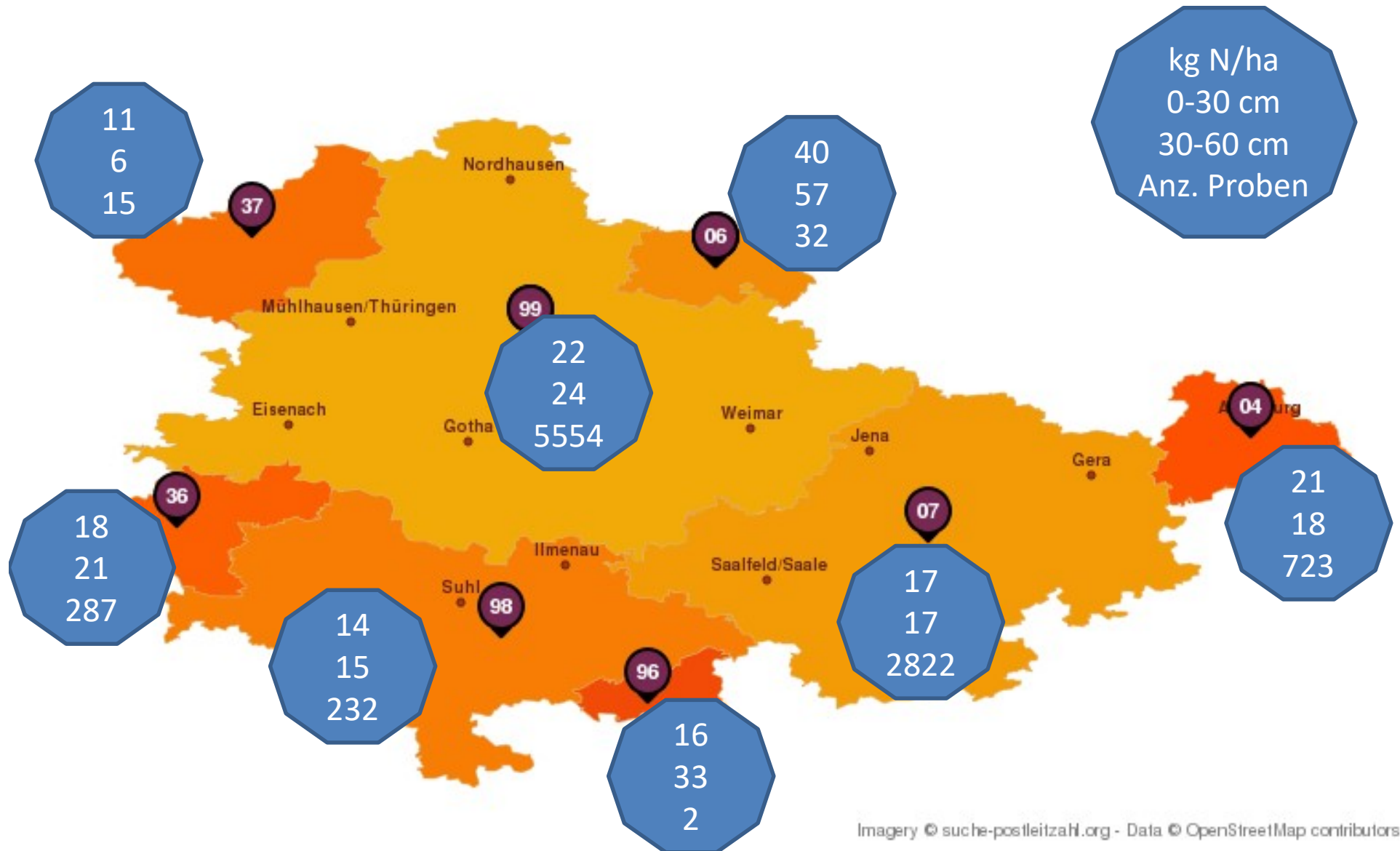
# N<sub>min</sub> Frühjahr 2021

## N<sub>min</sub> nach Kalenderwochen



	2	3	4	5	6	7	8	9	10	11
— Nmin 0-30	35	26	27	25	17	15	22	17	18	18
— Nmin 30-60	24	24	28	27	23	16	22	17	18	19
— Niederschlag	9,3	5,9	13,6	32,6	21,7	35,9	5,1	4,0	7,3	7,6
— Temperatur	0,9	0,1	3,6	1,1	3,3	-8,3	1,9	7,7	4,1	4,7

# N<sub>min</sub> Frühjahr 2021 nach PLZ



## Nmin im Frühjahr 2021 nach PLZ-Bereichen

PLZ	Nmin 0-30	Nmin 30-60	Anzahl Proben
046	21	18	723
056	10	30	16
065	40	57	32
073	17	16	570
074	19	14	154
075	17	13	608
076	13	13	356
077	17	19	344
078	14	15	108
079	20	22	682
364	18	21	287
448	25	24	16
781	4	5	18
965	16	33	2
970	11	14	19
985	12	13	62
986	14	16	170
990	23	39	152
991	22	24	1192
993	28	20	289
994	22	23	1205
995	22	26	557
996	21	28	244
997	17	17	282
998	20	20	954
999	25	28	679

# Nmin 2021 nach Boden-Klimaraum

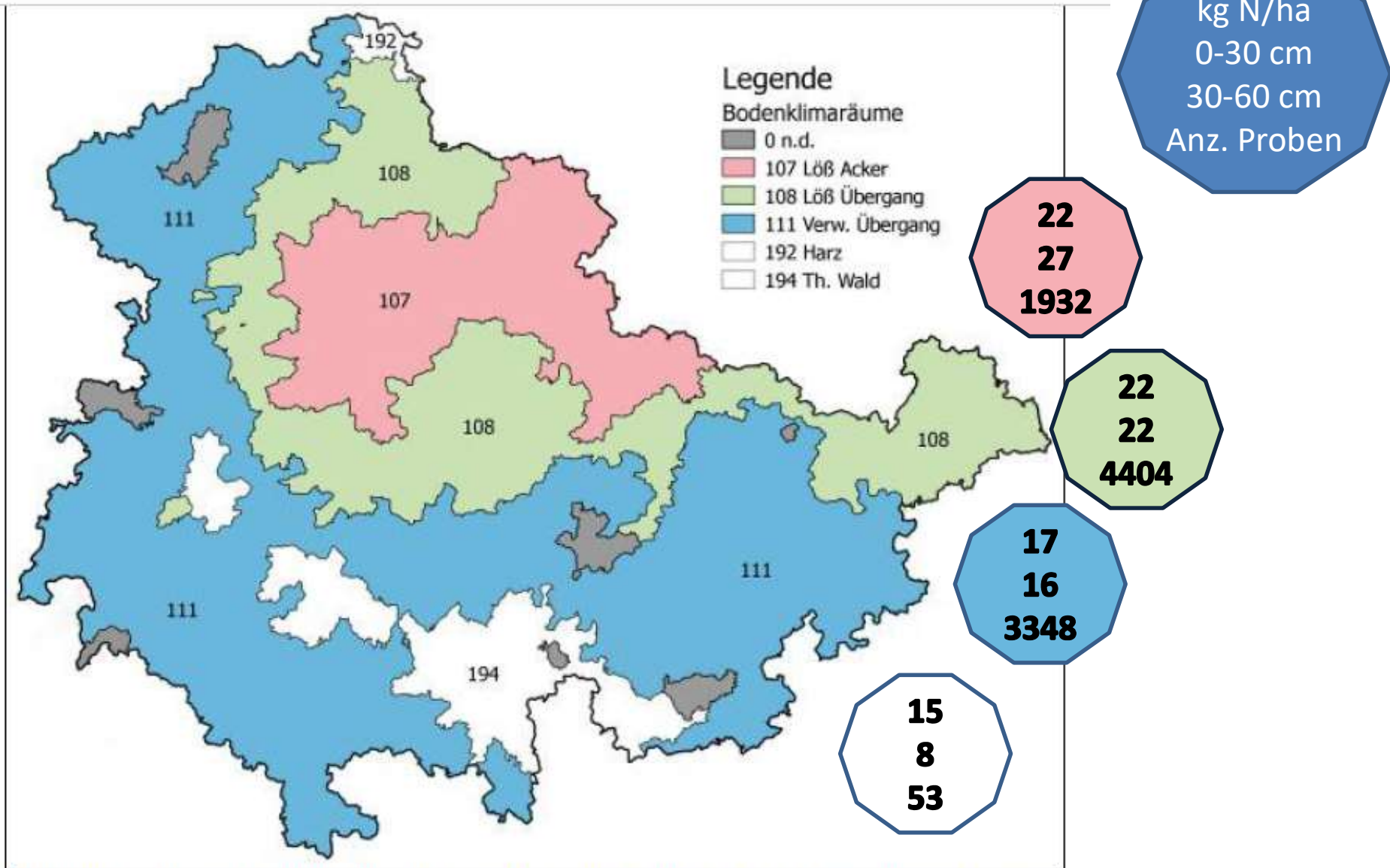


Abbildung 1: Bodenklimaräume in Thüringen (Datenquelle JKI-Arbeitskreis Sortenversuchswesen; Grafik Dotzauer/TLL, 2012)